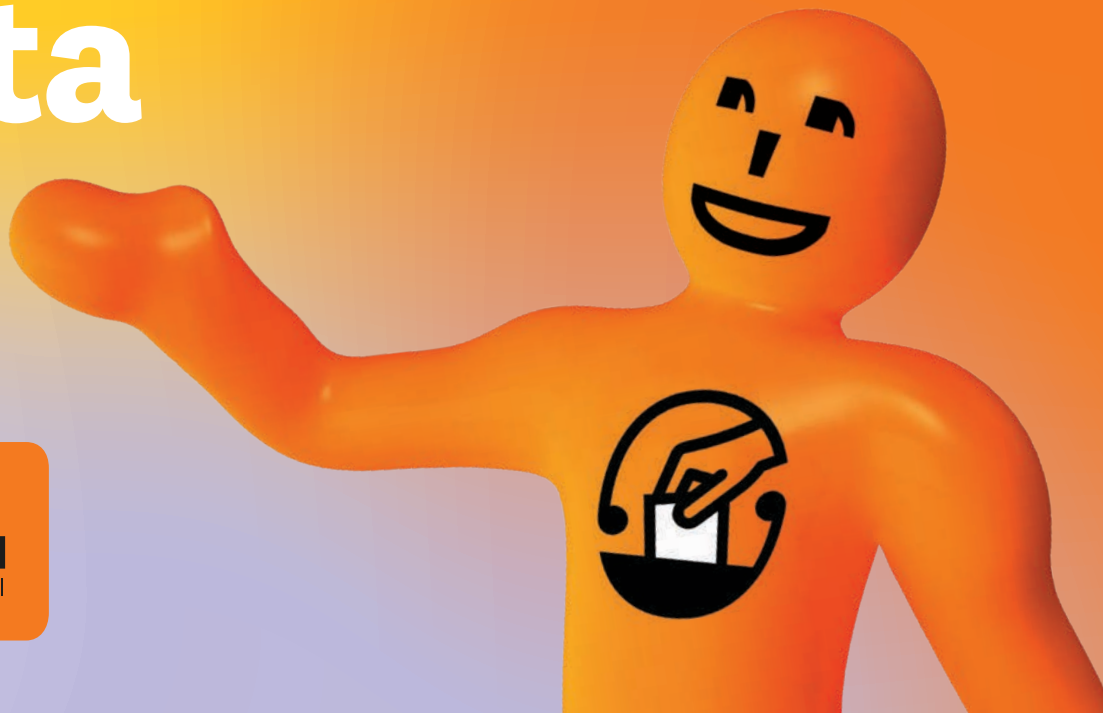


Sauni e lesitala ma palota



**ELECTORAL
COMMISSION**
TE KAITIAKI TAKE KŌWHIRI

Aiseā e mana'omia ai ona lesitala ina ia palota?

Afai ua e lesitala e palota, o le a mafai ona faaali sou finagalo i faigapalota lautele, faigapalota faaitumalo ma fesili faapalota poo pelepese. O faigapalota o se avanoa e faaali ai sou finagalo poo ai le tagata e fai ma ou sui i mataupu e tūa ia te oe.

E mafai ona e faamautinoa e amana'ia lou manatu e ala i lou lesitala e palota.



O ai e mafai ona lesitala ina ia palota?

E tatau ona e lesitala pe afai:

- ua 18 ou tausaga pe sili atu, ma
- o oe o se sitiseni Niu Sila pe nofomau i Niu Sila, ma
- e silia ma le tausaga talu ona faaaau pea ona e nofo i Niu Sila i se vaitaimi o lou olaga.

Afai o oe o se Ausetalia, Atu Kuki Māoli, Niue poo se To'elau, e mafai ona e lesitala pe afai ua 12 masina talu ona e nofo faaaau (permanent resident) i Niu Sila.

Afai e te nofo i atunuu mamao, e mafai ona e lesitala mo le Faigapalota Lautele o le 2023 pe afai:

- o oe o se sitiseni Niu Sila ma sa e iai i totonu o Niu Sila i le 6 tausaga talu ai, poo

- oe o se tagata nofomau o Niu Sila ma sa e iai i totonu o Niu Sila i le 4 tausaga talu ai.

Pe a mae'a le palota o le 2023, o le a toe suia i le mea sa iai o le 3 tausaga mo sitiseni Niu Sila ae 12 masina mo tagata nofomau o Niu Sila.

Mo fuafuaga tau palota, o se tagata nofomau (permanent resident) o se tasi o loo nofo faatulafonoina i Niu Sila ma e lē o mana'omia ona toe tuua le atunuu i se vaitaimi ma'oti. E aofia ai se tasi o loo iai se visa e nofo ai (resident visa).

E mafai ona e lesitala pe a atoa le 17 o ou tausaga. Pe a atoa lou 18, o le a otometi ona e lesitala ma o le a e sauni ai e palota.



E faapefea ona ou lesitala?

E faigofie ona lesitala pe faafou ni ou faamaumauga. E mafai ona e:

- asiasi i le **vote.nz** ma faaaogā ai lou laisene avetaavale Niu Sila, tusifolau Niu Sila poo lau RealMe ua mae'a ona iai lou pepa faamaonia ina ia lesitala ai i luga o le initaneti
- vili fua i le **0800 36 76 56** ma talosaga mo se pepa faatumu e lafo atu ia te oe

Pe a mae'a ona e lesitala, o le a alu lou suafa i le lola palota. E tatau ona e iai i le lola palota ina ia palota ai.

E mana'omia ona toe faafou ou faamaumauga i taimi uma e te sifi ai.



Poo e popole i lou saogalemu?

Afai o e popole i lou saogalemu, poo le saogalemu o lou aiga, e mafai ona e talosaga ina ia tuu lou suafa i le lola palota e lē faasalalauina faalaua'itele. O le a matou puipuimalu i ou faamaumauga o le lesitala ma o le a lē faailoaina i soo se tasi.

Alu i le **vote.nz** pe vili le **0800 36 76 56** mo nisi faamatalaga ma se pepa e faatumu ai lau talosaga.



O e mana'omia se fesoasoani i le lesitala?

E mafai ona e fesili i se tasi e te iloa, e pei o se uō poo se tauaiga, pe fesili foi i la matou vaega o le lesitala, ina ia fesoasoani atu i le faatumuina o lau pepa o le lesitala, pe na te faatumuina foi lau pepa mo oe.

E mana'omia ona e sainia le pepa faatumu.

Afai e te silafia se tasi e lē mafai ona ia faatumua ma saini lana pepa faatumu o le lesitala ona o le lē atoatoa o le malosi o le tino poo le mafaufau, e ono mafai ona e fesoasoani iai.

Alu i le **vote.nz** ina ia maua ai nisi faamatalaga e faatatau i le fesoasoani i se tasi e lesitala ina ia palota.



Lesitala ina ia palota pe afai o oe o se Māoli

Afai e iai sou tupuaga Māoli ma o le taimi muamua lea ua e lesitala ai, o loo iai la sau filifiliga tāua e fai. E mana'omia ona e filifili poo lē fea le lola palota e te mana'o e iai: lola a le lautele poo le lola a Māoli. O lau filifiliga o le a aafia ai le itumalo faapalota o le a e palota ai i le faigapalota lautele.

Afai e te filifilia le lola a le lautele, o le a e palota ai mo se sui tauva i se itumalo faapalota lautele.

Afai e te filifilia le lola a Māoli, o le a e palota ai mo se sui tauva i se itumalo faapalota a Māoli.

O le a e palota ai mo le lisi lava e tasi o vaega faaupufai o le lola o loo e iai.

O le lola e te filifilia e ono aafia ai le auala e te palota ai i faigapalota faaitumalo. Afai o loo e iai i le lola a Māoli ma o loo iai se itumalo Māoli i le tou pulega faaitumalo, o le a e palota ai mo sui tauva i le itumalo Māoli.

E mafai ona e suia le lola o loo e iai i soo se taimi se'i vagana ai le 3 masina a'o le'i faia se faigapalota lautele ma faigapalota faaitumalo, ma i nisi tulaga a'o le'i faia se faigapalota laititi a le palemene.



Mana'omia nisi faamatalaga?

Mo nisi faamatalaga uiga i le lesitalaina ma le faatinoina o palota:

- asiasi i le **vote.nz**
- valaau le **0800 36 76 56**

O faamatalaga e uiga i le lesitalaina ma le faatinoina o palota o loo maua i isi gagana i le **vote.nz**



**ELECTORAL
COMMISSION**
TE KAITIAKI TAKE KŌWHIRI